



UN BUEN LUGAR PARA VIVIR

Una propuesta única de **casas dúplex high-end**. Su ubicación estratégica en Tres Cerritos no solo brinda vistas espectaculares, sino también acceso a las instalaciones del prestigioso Sporting Club.



Superficie Total: 161.61 m²
Superficie Cubierta 151.33m²

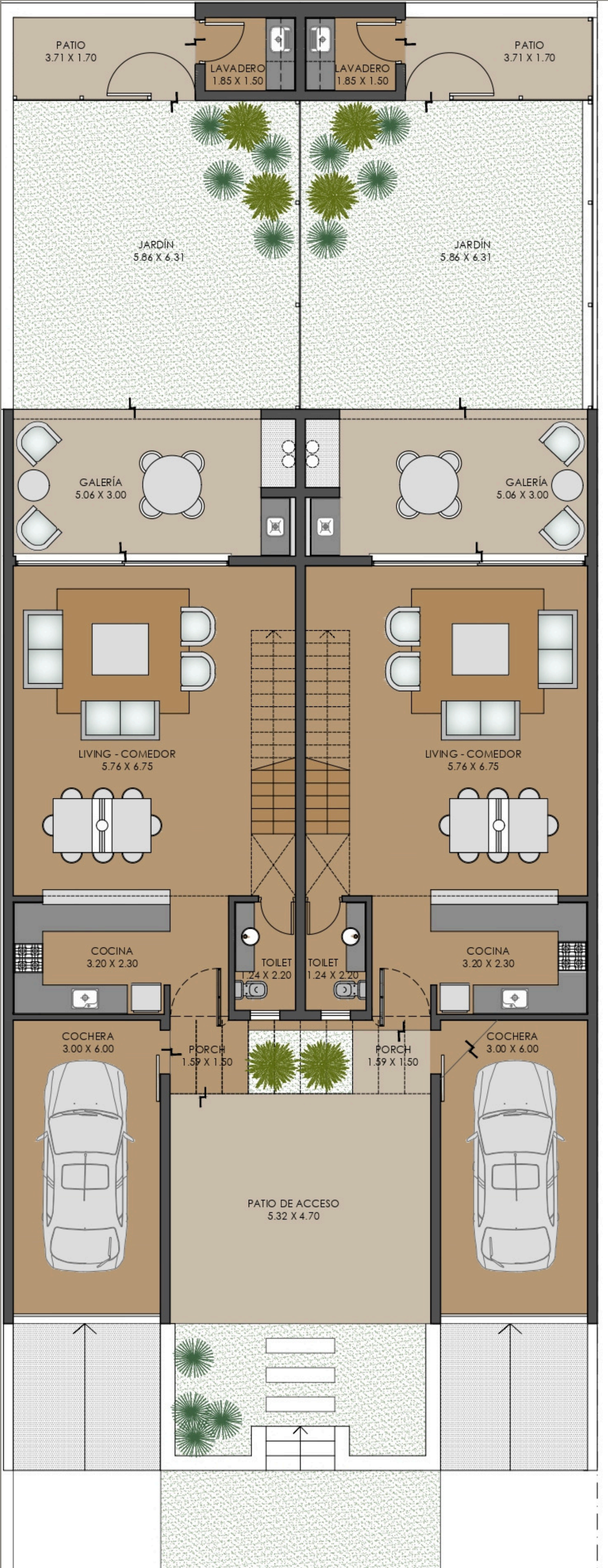
CARACTERISTICAS

- Dos dormitorios en suite.
- Balcones-terrazza con únicas vistas.
- Living-comedor-cocina integrados.
- Toilet.
- Galería con asador.
- Jardín propio.
- Cochera techada.
- Interiores de placard y vestidor.
- Carpintería de PVC con DVH.
- Pisos de porcelanato.
- Calefacción central individual.
- Anafe a gas y horno eléctrico.

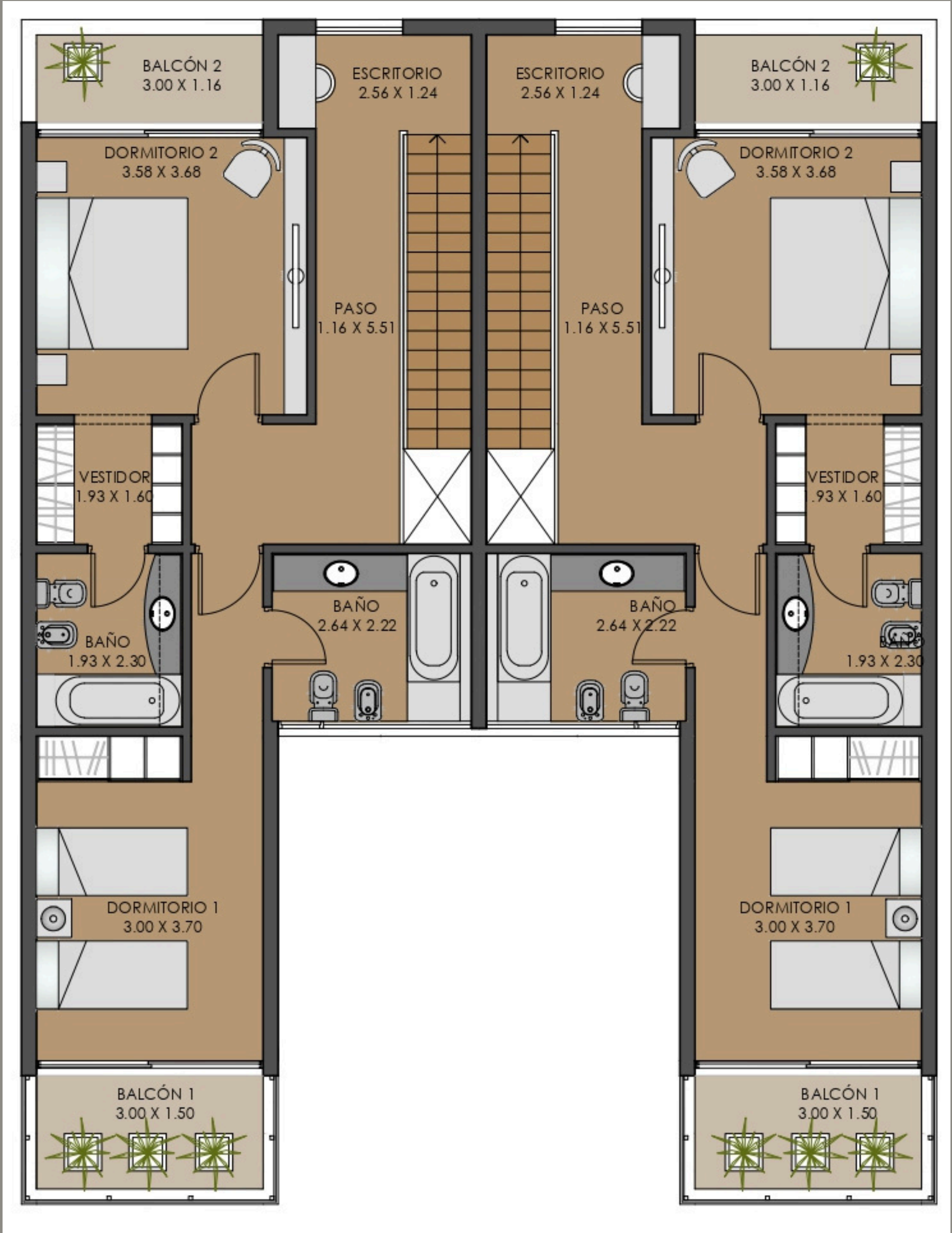




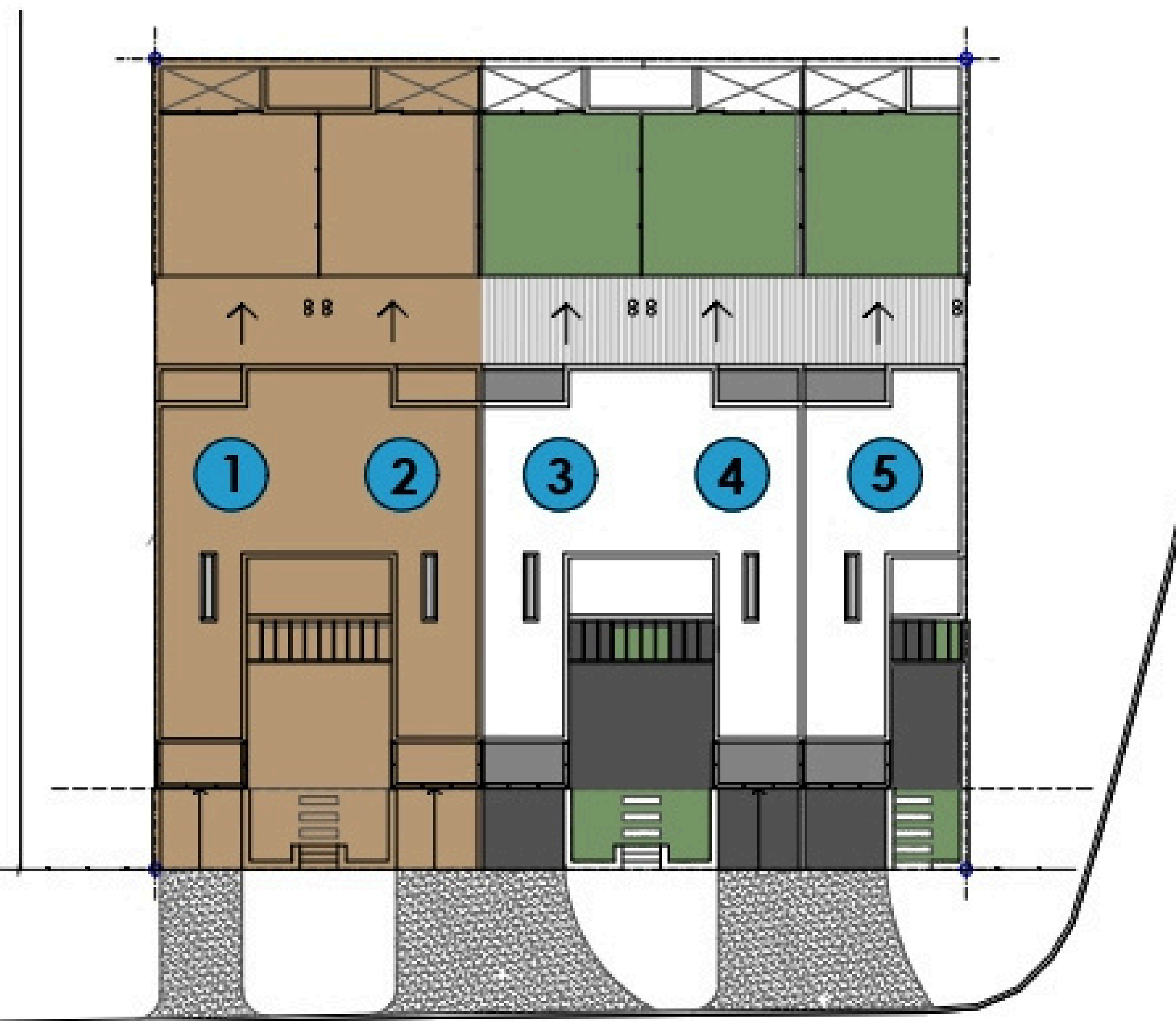
PLANTA BAJA



PLANTA ALTA



PLANO DE CONJUNTO



Superficie por unidad de vivienda:

SUPERFICIE TOTAL 161.62 m²

SUPERFICIE CUBIERTA 151.33m²

SUPERFICIE SEMICUBIERTA 10.29 m²



BUENA INVERSIÓN

Actualmente vivimos en una realidad económica inestable, donde el ladrillo se convierte en refugio para nuestros ahorros.

Altos del Sporting es una posibilidad segura y rentable de inversión, con perspectivas reales de revalorización; ideal para alquiler temporario o para vivienda única.

CPA



Dentro de la superficie reducida se trató de cuidar el espacio arquitectónico, haciendo ambientes intercomunicados.



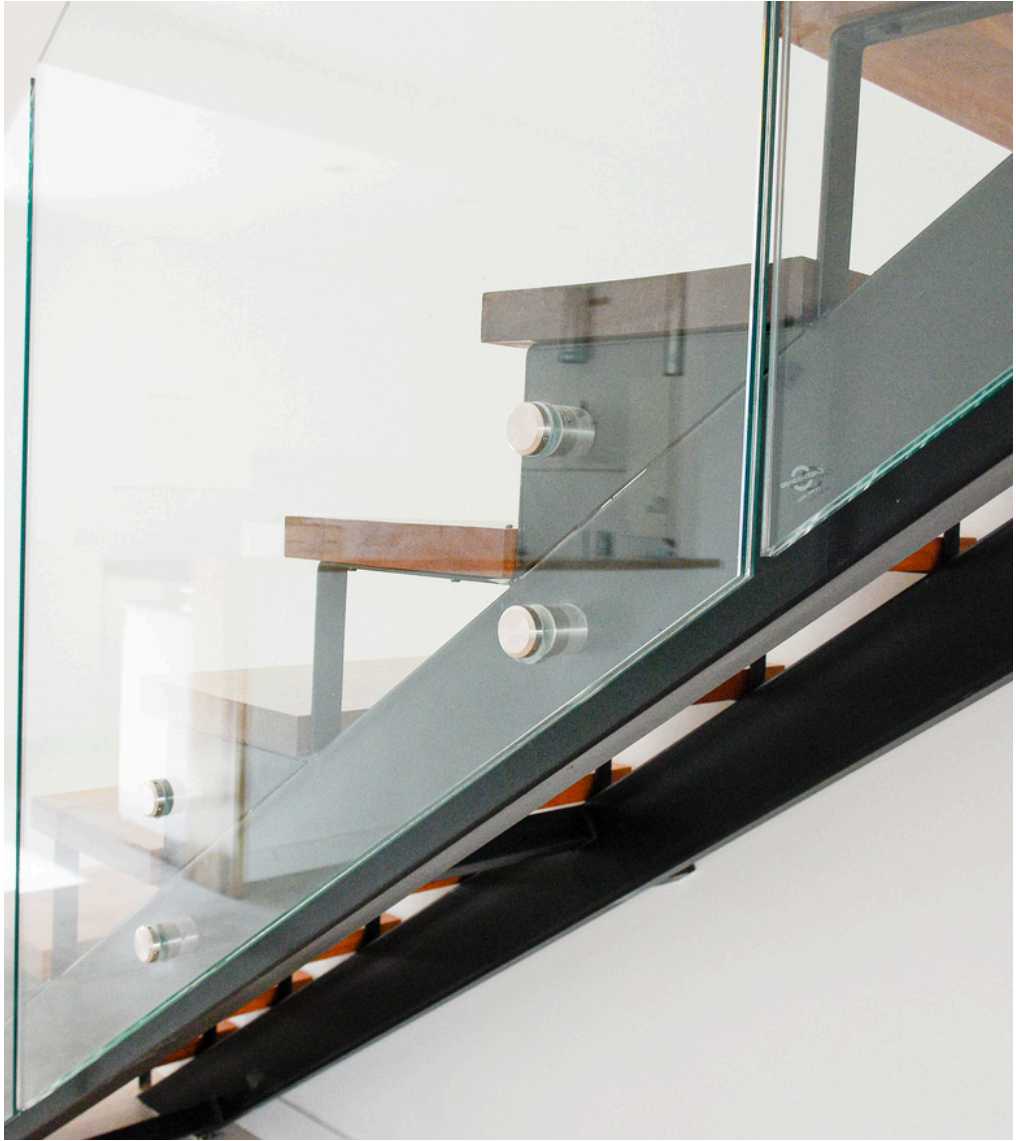


En planta baja se desarrolla el living-comedor-cocina integrados, que se vuelcan a una galería con asador y un espacio verde.

Además, el toilet y la cochera techada.









Cuenta con dos dormitorios en suite y balcones-terraza en la planta alta, aprovechando las excelentes vistas del lugar.









SABÍAS QUE...

El **Sporting Club** cede en forma gratuita a los propietarios acceso a sus amenities por 6 meses: pileta de natación, cancha de tenis, squash, paddle, futbol y gimnasio.

CPA

CPA

EMPRENDIMIENTOS INMOBILIARIOS

Somos una empresa con más de **20 años de experiencia** en hacer realidad el sueño de la vivienda propia.

Pioneros en San Lorenzo Chico con Santa María de la Aguada, con una sólida trayectoria en el desarrollo urbanístico.

Creamos **proyectos funcionales**, pensados para resolver tus necesidades en cada etapa de la vida.



Pje. Zorrilla 155 / Piso 1A



387 5945549



cpaemprendimientos